

しかりべつこ

# 然別湖ネイチャーセンター

遊びを通じて自然について考える会社です。

目の前に広がる自然の物語を  
一緒に探しに出かけましょう。

## ここで なにを 見つける？

### 自然環境学習のご案内



カナディアンカヌー



ガイドウォーク



エアトリップ  
Airtrip



マウンテンバイク



フィッシング  
Fishing



アウトドアクッキング



牛の搾乳



乗馬 & 牧場体験



ハンドクラフト



ナイトウォッチング



# 体験の 扉を 開こう！

北海道で一番高い

標 高 804m

周 囲 13.8km

スーパー翡翠色

透明度 19.5m

結構深いぞ！

水 深 97.8m

然別湖全景(白雲山から)

## アクセス



Googleマップに  
体験場所のマイマップが  
あります。  
どうぞ活用ください。



所要時間(バス最短)	所要時間	距離
札幌駅	約3時間	215km
新千歳空港	約2時間半	168km
旭川空港	約2時間半	145km
阿寒湖	約2時間半	145km
釧路空港	約2時間	130km
富良野駅	約2時間	108km

※2025年 Googleマップ調べ



ここには かけがえのない大自然が広がっています。

## 自然環境学習一覧

自然を肌で感じ、楽しみながら学べます！

体験名	所要時間	定員	雨天可否
カナディアンカヌー	1時間30分	～50名	△
原生林ガイドウォーク	1時間30分	～50名	△
苔の森ガイドウォーク	2時間	～40名	△
エアトリップ	2時間30分	～45名	◎
マウンテンバイク	2時間	～50名	×
フィッシング	2時間	～40名	△
白雲山登山	4時間	～50名	×
アウトドアクッキング	3時間	～320名	◎
牛の搾乳	1時間30分	～100名	◎
乗馬&牧場体験	1時間30分	～20名	◎
ラフティング	2時間30分	～90名	◎
ナイトウォッチング	1時間	～200名	×
自然紹介スライド	1時間	～200名	◎
パラコード	2時間	～200名	◎
鹿革がま口作り	2時間30分	～60名	◎

最低催行人数10名

## 受け入れ体制

皆様が安心して楽しめる様に、  
私たちも準備をしています！

### ①実績あるガイド指導

経験豊富なガイドが活動をサポートします。  
北海道知事認定のプロ(北海道アウトドアガイドがご案内します)。

### ②安心できる活動

突発的に発生する様々なリスクに対する準備をしています。  
怪我や事故の防止に関する準備をしています。  
スタッフはレスキュートレーニングを実施しています。

### ③しっかり準備

然別湖の自然体験メニューは全て運動しやすい格好と  
運動靴を推奨しています。特別にご準備いただく物はありません。  
詳しくはホームページをご確認ください。

### ④保健衛生管理

飲食を伴う体験(アウトドアランチ・フィッシング)では  
各自事前に食べ物のアレルギーなどについて確認をお願いします。  
また、必要な薬などは忘れずに携帯してください。

## 自然と文化のバランスの良い町です。

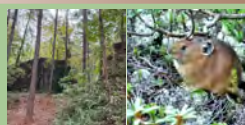


### とかち鹿追ジオパーク

- ・火山の恵み
- ・しばれの力
- ・命の物語



新たに発見された鉱物  
「北海道石」



人の歴史も大きな自然も  
この町の大切な物語。

### ゼロカーボンシティ先行地域

この星の  
未来を見つめる



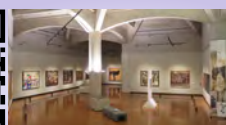
水素をエネルギーとして  
活用しています。



余剰熱を利用して  
農作物等を生産。

### 美術館もあります

芸術に  
触れて  
みるのも  
いい。



神田日勝記念美術館



福原記念美術館

### 真冬にはこんな世界も

凍てつく冬は  
美しい。楽しい！



しかりべつ湖コタツ



# 自然環境学習

自然体験学習のご案内。

1980年代より続く然別湖の体験学習です。

時代に合わせて検証を続けながら、

楽しめて学べる体験学習を提供しています。



2時間半



小学生~



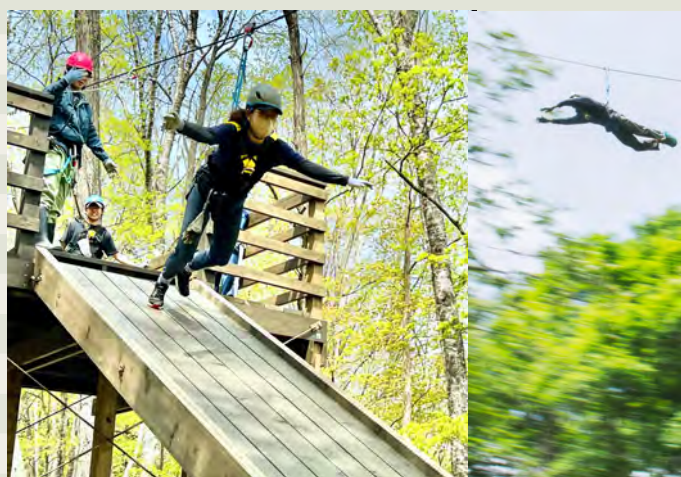
小雨OK

~50名

☆自然ガイドツアー

☆野生の視点で楽しむ

☆時速40キロ超で飛ぶ



1時間半



小学生~



小雨OK

~50名

☆湖の広さを体感

☆操船技術を楽しむ

☆ここだけの自然美



1時間半



小学生~



雨天OK

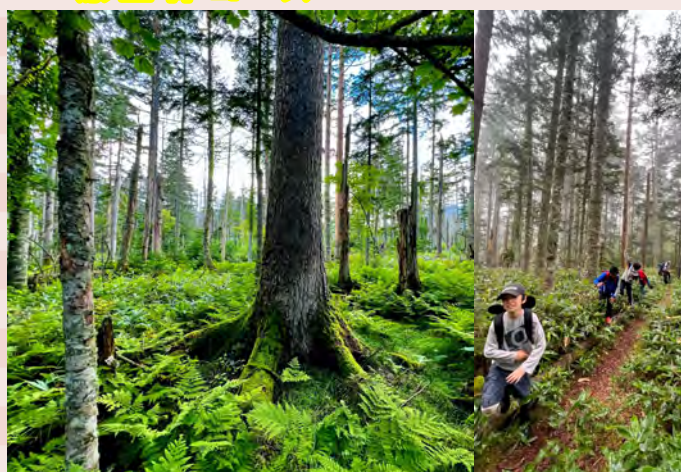
~45名

☆亜寒帯の生態系観察

☆生物の活動痕を見る

☆五感で楽しむ

## 原生林コース



2時間



小学生~



小雨OK

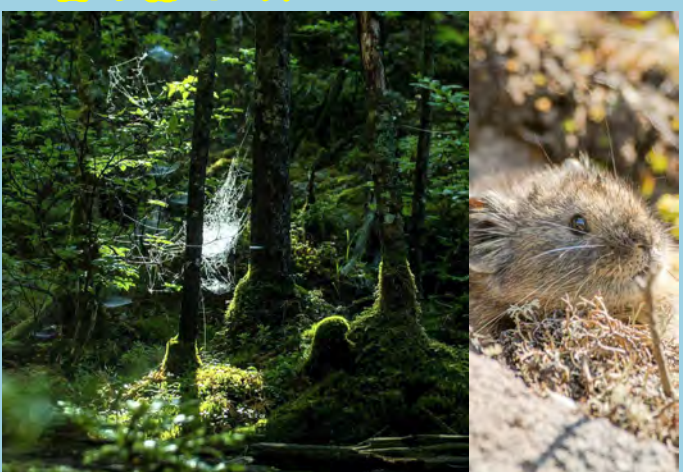
~40名

☆火山が生んだ地形

☆苔の森独自の生態系

☆特徴的な自然現象

## 苔の森コース







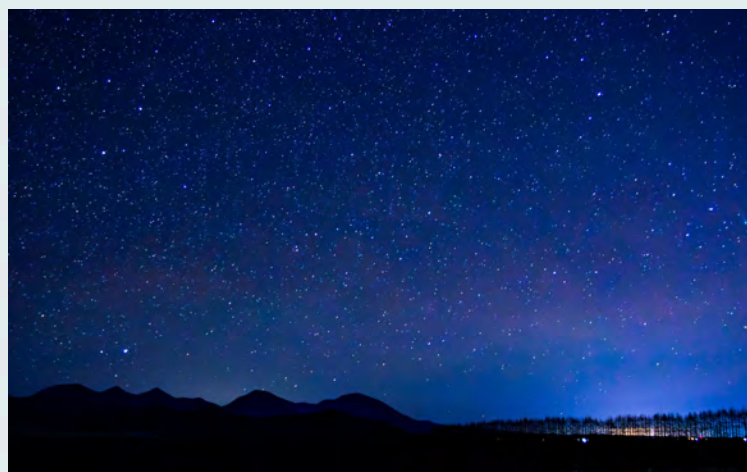
☆北海道の広さを満喫  
☆変化に富んだコース  
☆楽しいルート設定



☆本格的な溪流釣り  
☆魚はその場で試食  
☆大自然を満喫



☆街灯の無い大自然  
☆晴れば星や月  
☆夜に生きる森の命



雨天対策としても利用できます。

パラコードを編んでブレスレッド作り



鹿革のがま口作り



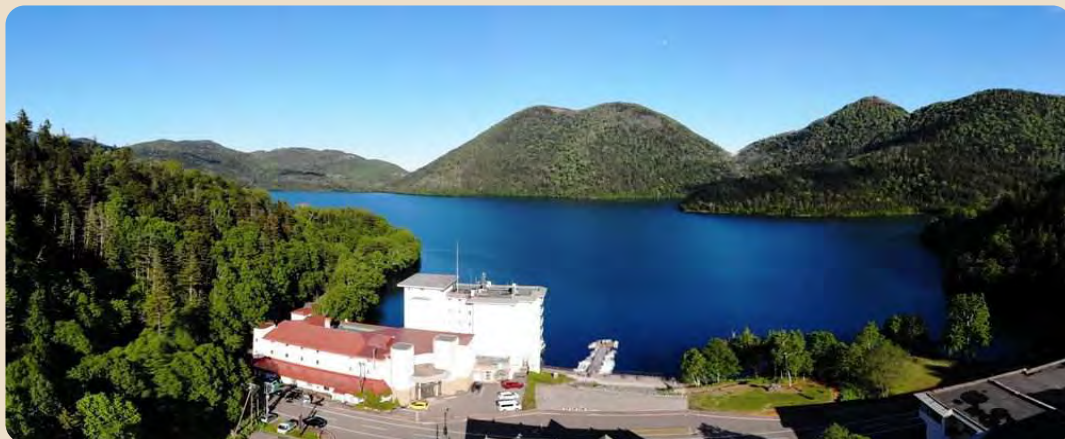








# 然別湖畔温泉ホテル 風水



## ■施設概要

建築構造:鉄筋8階建て  
消防認定:総務省消防庁  
丸適マーク交付済

## ■収容人数・利用条件

修学旅行:生徒約140名  
総部屋数:35室(1室定員5名)  
利用条件:一校一館、同宿校なし、  
一般客あり

## ■館内施設

エレベーター:定員11名×2基、  
生徒利用可(入館時要相談)  
館内放送:事務所内マイク、  
室内・廊下・各フロア放送可、  
先生使用可  
自動販売機:2階・3階・屋外に設置  
トイレ:客室及び各フロアにあり

## ■温泉大浴場(2階)

男子「天風」・女子「彩雲」  
入浴人数:男子50名・女子50名  
貸切対応可  
男女共露天風呂あり(施設可)  
部屋風呂:一部生徒に限り利用可

## ■食事会場

3階大広間「樹海」:180名  
3階レストラン「レイク・ビュー」:100名

## ■部屋の設備

ドアステッカー:各部屋前に  
表示可(AGT準備)  
湯沸し器  
室内テレビ(無料、BSなし)  
室内ビデオ:なし  
室内電話(外線・内線カット可)  
モーニングコール可  
冷蔵庫(空)  
寝具:掛・敷・枕(パイプ)各一式  
布団敷き:生徒各自  
金庫:各部屋にあり(無料)  
トイレあり

## ■その他サービス

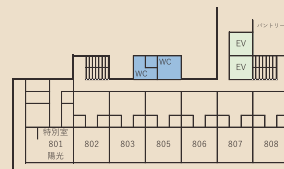
貴重品:フロントで貴重品袋預かり可  
ルームキー:生徒利用可、  
入館時部屋セット(マスターキー貸出可)

## ■非常時対応

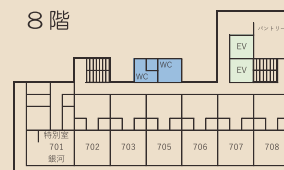
非常口24か所、非常ベル16か所、  
火災報知器あり 非常灯、消火器50か所  
消火栓16か所、懐中電灯あり  
専任夜間警備員あり  
避難場所:町営駐車場

## ■その他の特徴

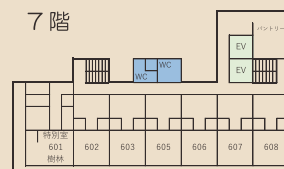
下足処理:靴のまま入館  
館内はスリッパ利用  
夜間外出注意(森林・湖畔)  
昼夜の温度差大、体調管理に注意



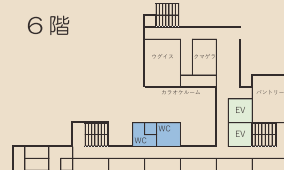
8階



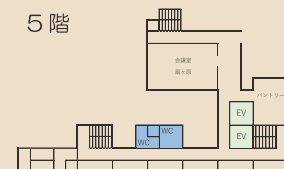
7階



6階



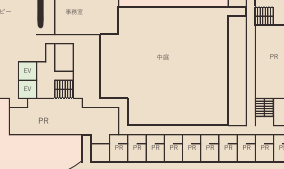
5階



4階



3階



2階



1階



0階



地下1階



地下2階



地下3階



地下4階



地下5階



地下6階



地下7階



地下8階



地下9階



地下10階



地下11階



地下12階



地下13階



地下14階



地下15階



地下16階



地下17階



地下18階



地下19階



地下20階



地下21階



地下22階



地下23階



地下24階



地下25階



地下26階



地下27階



地下28階



地下29階



地下30階



地下31階



地下32階



地下33階



地下34階



地下35階



地下36階



地下37階



地下38階



地下39階



地下40階



地下41階



地下42階



地下43階



地下44階



地下45階



地下46階



地下47階



地下48階



地下49階



地下50階



地下51階



地下52階



地下53階



地下54階



地下55階



地下56階



地下57階



地下58階



地下59階



地下60階



地下61階



地下62階



地下63階



地下64階



地下65階



地下66階



地下67階



地下68階



地下69階



地下70階



地下71階



地下72階



地下73階



地下74階



地下75階



地下76階



地下77階



地下78階



地下79階



地下80階



地下81階



地下82階



地下83階



地下84階



地下85階



地下86階



地下87階



地下88階



地下89階



地下90階



地下91階



地下92階



地下93階



地下94階



地下95階



地下96階



地下97階



地下98階



# 体験までの流れ

内容についてのお問い合わせはお気軽にどうぞ。  
電話、メールまたは 左記フォームより受付致します。



時期の目安	ステップ	内容
日程決定後すぐ	仮予約	必ず仮予約をお願いします。 2年後まで予約は可能です。 混雑時期は6・9・10月です。 学校名・人数・希望メニューを連絡して下さい。
決定次第	正式予約	決定したらすぐ連絡をお願いします。
遅くとも2ヶ月前	体験メニュー決定	アンケート実施、メニューと人数を確定します。
	雨天メニュー決定	スケジュールに合わせて検討します。
遅くとも1ヶ月前	体験別の班分け	身長・体重・靴サイズなど必要情報。名簿作成。
出発前	準備確認	服装・持ち物確認、人数変更は随時連絡してください。

## 株式会社 北海道ネイチャーセンター 概要



- 沿革  
1990年9月1日 有限会社然別湖ネイチャーセンター設立  
2003年7月25日 株式会社北海道ネイチャーセンターに商号変更
- 資本金 15,000,000円
- 主な事業内容  
然別湖とその周辺のカヌー及び自然ガイド  
アウトドアキャンプの指導、サポート  
小中学生その他団体向け環境教育プログラムの提供  
然別湖周辺清掃・環境整備・管理業務(鹿追町からの受託)  
然別湖北岸野営場・鹿追自然ランドの管理業務(鹿追町委託)  
動物、植物の生態系の調査及びコンサルティング  
札幌大学への講師派遣  
北海道アウトドア資格制度の運営補佐  
然別湖コタンの企画・運営・設計・建設業務
- 従業員数 社員13名 (2025年現在)
- 従業員の資格  
北海道アウトドア認定アウトドアガイド  
マスターガイド…2名  
自然ガイド…10名 / カヌーガイド…8名 / カヌージュニア…1名  
山岳ガイド(夏山)…1名  
北海道アドベンチャートラベルガイド…2名  
調理師…3名 食品衛生責任者…2名  
資格制度優良事業者(カヌー・自然) / 北海道
- 過去の修学旅行生取扱人数のべ35万人
- 開業以来無事故

### 事業所・連絡先

〒081-0344  
北海道河東郡鹿追町北瓜幕無番地  
然別湖畔  
株式会社  
北海道ネイチャーセンター  
然別湖ネイチャーセンター  
電話 0156-69-8181  
メール lake804m@nature-center.jp



然別湖  
ネイチャーセンター  
WEBサイト



教育旅行専用  
サイト